

E I N M A L E I N S

L O T T O

		21	32		54		72	80
2	10			45		63		81
5		25			56			

	10	24			50		72	81
8		25		42		63		90
	16		30	48	56			100

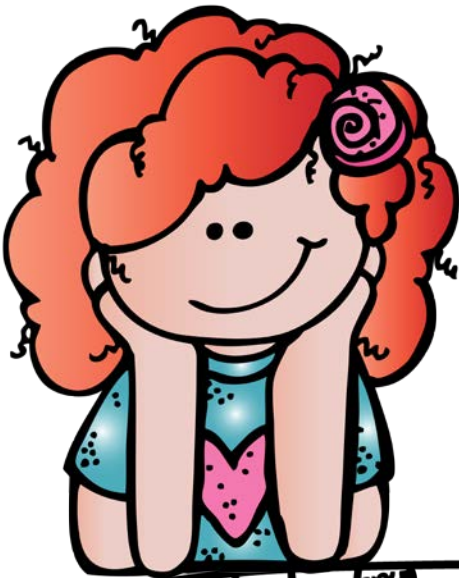
2		21		45	50			80
	18		32	48		64		81
3		24			56		70	90

4 · 10
40

9 · 9
81

2 · 9
18

2 · 4
8



Material

- Plättchen (oder Steinchen) in genügender Anzahl, um die Zahlen zu bedecken
- Einmaleinskärtchen auf Seite 4, ausgeschnitten und in einem Beutel gemischt
- ein bis drei Lottokarten / Zahlenkarten pro Kind

Spielregel

- Jedes Kind bekommt ein bis drei Zahlenkarten.
- Die Lehrperson zieht zufällige Einmaleinskärtchen aus dem Beutel und liest die Malaufgabe vor.
- Jedes Kind, das das Ergebnis auf seiner Zahlenkarte hat, bedeckt diese Zahl.
- Wer eine waagrechte Zeile bedecken konnte, darf laut und vernehmlich „Lotto“ rufen.
- Die Runde wird weitergespielt, bis jemand – der Sieger – alle Zahlen auf seiner Lottokarte bedeckt hat.
- Danach werden die Zahlenkarten neu verteilt und eine neue Runde kann beginnen.

© Lehrmittel Boutique Marisa Herzog

Idee aus: Non solo Matematica <https://sites.google.com/site/maestramarikarongo/>

Rahmen: Paula Kim Studio <https://www.teacherspayteachers.com/Store/Paula-Kim-Studio>

Clipart: Melonheadz <http://www.teacherspayteachers.com/Store/Melonheadz>

Kontrollblatt für den Vorleser / die Vorleserin.

$0 \cdot 5$ 0	$10 \cdot 0$ 0	$1 \cdot 1$ 1	$1 \cdot 2$ 2	$1 \cdot 3$ 3	$1 \cdot 4$ 4	$2 \cdot 2$ 4
$1 \cdot 5$ 5	$2 \cdot 3$ 6	$1 \cdot 7$ 7	$1 \cdot 8$ 8	$2 \cdot 4$ 8	$1 \cdot 9$ 9	$3 \cdot 3$ 9

$1 \cdot 10$ 10	$2 \cdot 5$ 10	$2 \cdot 6$ 12	$3 \cdot 4$ 12	$2 \cdot 7$ 14	$3 \cdot 5$ 15	$2 \cdot 8$ 16
$4 \cdot 4$ 16	$2 \cdot 9$ 18	$3 \cdot 6$ 18	$2 \cdot 10$ 20	$4 \cdot 5$ 20	$3 \cdot 7$ 21	$3 \cdot 8$ 24

$4 \cdot 6$ 24	$5 \cdot 5$ 25	$3 \cdot 9$ 27	$4 \cdot 7$ 28	$3 \cdot 10$ 30	$5 \cdot 6$ 30	$4 \cdot 8$ 32
$5 \cdot 7$ 35	$4 \cdot 9$ 36	$6 \cdot 6$ 36	$4 \cdot 10$ 40	$5 \cdot 8$ 40	$6 \cdot 7$ 42	$5 \cdot 9$ 45

$6 \cdot 8$ 48	$7 \cdot 7$ 49	$5 \cdot 10$ 50	$6 \cdot 9$ 54	$7 \cdot 8$ 56	$6 \cdot 10$ 60	$7 \cdot 9$ 63
$8 \cdot 8$ 64	$7 \cdot 10$ 70	$8 \cdot 9$ 72	$8 \cdot 10$ 80	$9 \cdot 9$ 81	$9 \cdot 10$ 90	$10 \cdot 10$ 100

Diese Kärtchen ausschneiden und in einem Beutel mischen. Die vorlesende Person nimmt die einzelnen Kärtchen – in zufälliger Reihenfolge – aus dem Beutel, liest die Malrechnung vor und legt das Kärtchen auf das entsprechende Feld auf dem Kontrollblatt.

0 • 5 0	10 • 0 0	1 • 1 1	1 • 2 2	1 • 3 3	1 • 4 4	2 • 2 4
1 • 5 5	2 • 3 6	1 • 7 7	1 • 8 8	2 • 4 8	1 • 9 9	3 • 3 9
1 • 10 10	2 • 5 10	2 • 6 12	3 • 4 12	2 • 7 14	3 • 5 15	2 • 8 16
4 • 4 16	2 • 9 18	3 • 6 18	2 • 10 20	4 • 5 20	3 • 7 21	3 • 8 24
4 • 6 24	5 • 5 25	3 • 9 27	4 • 7 28	3 • 10 30	5 • 6 30	4 • 8 32
5 • 7 35	4 • 9 36	6 • 6 36	4 • 10 40	5 • 8 40	6 • 7 42	5 • 9 45
6 • 8 48	7 • 7 49	5 • 10 50	6 • 9 54	7 • 8 56	6 • 10 60	7 • 9 63
8 • 8 64	7 • 10 70	8 • 9 72	8 • 10 80	9 • 9 81	9 • 10 90	10 • 10 100

0				42	50		70	90
1		28		49		60		81
	14		30		54	63		100

		21	32		54		72	80
2	10			45		63		81
5		25			56	64		90

3				40	54		72	80
7		20		48		63		81
	16		35		56	64		100

4	12		35	49		60		
		20		48	50		70	90
9	15		36		54			100

5	12		35		50			80
		20		40	56		70	81
6		24		42		63		90

7		25			54		70	80
	15	28		40		60		90
			32	48	56		72	100

	10	24			50		72	81
8		25		42		63		90
	16		30	48	56			100

		20		45	50			80
9	10		35			64		90
	18	28		49	56		72	100

0	15		32			64		80
	18		35	45	50			90
9		20			56		72	100

6	14		30			60		81
		24	32	42	54		70	
8		27		48		64	72	

1	10		30		50		72	
5	12		35			63		81
		24		40	56	64		90

1			36	45		60		80
	12	21		49		63		81
8	18				54		70	100

2	16		30		54	60		
	18	25		45			72	81
6		27			56	63		100

2		21		45	50			80
	18		32	48		64		81
3		24			56		70	90

5			36		54		70	81
	10	27		40		60	72	
8	15			42	56			90

4	14			42	50		72	
	16		35	48		63		81
9		24	36		56	64		

0	12		36		54		70	
	15	21		42	56	60		
7		24		48		64		81

6		25		49		63	72	
	10	27	32		50			81
8			35		56	64		90

0	14		30		50			81
	18	24		45	54		72	
5		28	32			63		100

1		20		42	54		70	
4	14	25		49				81
	16		36		56	64	72	

5		21	35		50			80
	16			42	54		70	100
6		24		45	56	63		

5		25	32		54		70	
	15	28		48		60		90
8			36		56		72	100

	10	24			50		72	81
8		27		48		64		90
	12		30	49	56			100

		24		42	50		70	80
9	14		35			63		81
	16	28		49	54			100

4	12		35		50		70	
	15	24		42	56	60		
5		28		48		63		81

6		25		49		60	72	
	14	27	32		54			81
9			36		56	63		90

0	14		30		54			81
	18	20		45	56		72	
3		28	32			63		90

4		20		42	50		70	
9	12	28		49				81
	16		36		54	64	72	

	12		36	42	54		70	
	15	21		48	56	63		
7		28		49		64		81

2		24		49		63	70	
	18	27	32				72	81
4			35		56	64		90

0	14		30		50			81
	18	20		48	54		72	
8		28	32			63		100

3		24		42	54		70	
4		25		49		63		81
	16		36		56	64	72	